

# 医院案内



**マイクロスコープ3台有  
マンツーマン指導  
人間関係の良さ◎  
保険治療からインプラントまで学べる**



**Katsurayama Dental Clinic**

# 数字で見るKATSURAYAMA

2021年 創立25周年

---

協力型臨床研修施設

3 大学と提携

カールツァイス製マイクロスコープ

3 台設置

---

院長はインプラント博士号取得

明海大学 客員講師

---

# 数字で見るKATSURAYAMA

■ 歯周病認定医・女性歯科医師

■ **1** 名ずつ在籍

---

■ 教育カリキュラム完備

■ 充実の学びの環境

■ 書籍数 **100冊** 以上、

■ DVD **30** 本以上、マニュアル完備

---

■ 歯科界で著名な経営セミナー

■ **優勝** 経験あり

---

# KATSURAYAMAの魅力

## プロフェッショナルを追求し続ける院長



### 院長略歴)

インプラント研究博士号取得

歯周病認定歯科医師 日本顎咬合学会かみ合わせ認定医 産業歯科医

明海大学歯学部口腔生物再生医工学講座歯周病分野客員講師

院長所属学会)

AAP(アメリカ歯周病学会)日本歯周病学会 日本口腔インプラント学会

日本歯科医学会 日本顎咬合学会 フィンランド虫歯予防研究会

30歳で開業以来、一貫してプロフェッショナリズムを追求し続けてきた院長のモットーは「チャレンジあるのみ」。早期から「精密医療」を目指し、10倍のサージテルを使い続けています。各種学会、セミナーに参加し、大学講師でもある院長は教えることにも情熱を燃やしています。

# KATSURAYAMAの魅力

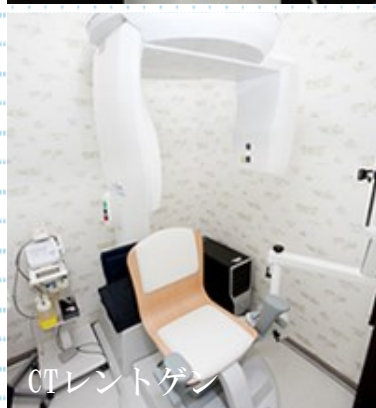
## 進化し続ける設備



Carl Zeiss製マイクロスコープ 3台



セレック



CTレントゲン



Nd-YAGレーザー

「設備に投資は惜しまない、これは教育投資でもあるから。」院長の方針で、当院の設備は全ての先生にお使いいただけます。

# KATSURAYAMAの魅力

## きめ細かな教育スケジュール

約5年で保険治療から  
インプラント、顕微鏡  
まで学べる  
充実の教育カリキュラム！

### 入社～3か月目 院内業務の把握

- ・ 医院の雰囲気になれる
- ・ 院長のアシスタントにつく
- ・ 当院の治療の流れを覚える
- ・ 当院の治療システムの流れを把握する
- ・ デンタルドック検査業務を行うことができる

#### 1年次 オリジナル カリキュラム

- ・ 写真撮影
- ・ CT、デンタル撮影
- ・ CR
- ・ 形成
- ・ クラウン
- ・ 抜髄
- ・ 感染根管処置
- ・ TEK作成
- ・ 義歯(増歯・クラスプ追加)
- ・ 抜歯

### 1年次 基礎力の向上

- ・ 保険治療を行うことができる
- ・ 小児治療を行うことができる
- ・ セレック、レーザーを扱うことができる
- ・ 患者への説明のスキルを伸ばすことができる

#### 2年次 オリジナル カリキュラム

- ・ ファイバーコア
- ・ セレックセラミック
- ・ オーダーメイドセラミック
- ・ ドックベスト
- ・ マイクロエンド
- ・ グラディアダイレクト
- ・ 自費義歯

### 2年次 応用力の向上

- ・ 保険治療を時間内に行うことができる
- ・ 保険外治療を行うことができる
- ・ エンド難症例を扱うことができる
- ・ 全額の治療計画をたてることができる



### 3年次 専門性の高い技術・知識の習得

- ・ 外科的オペをすることができる
- ・ インプラントオペをすることができる
- ・ レーザーを用いた歯周病治療をすることができる
- ・ マイクロスコープを使ったエンドの治療をすることができる
- ・ 保険外治療も時間内に行うことができる

### 4年次以降～ 開業・副院長レベルに必要な知識・技術の習得

- ・ 自分の専門を見極め、外部セミナーなどに参加して積極的に伸ばすことができる
- ・ 当院の副院長としての立場に位置し、院長不在時診療を行うことができる
- ・ 独立開業するためのサポートを受けることができる



# KATSURAYAMAの魅力

長所を伸ばし、支え合う、温かい人間関係



明るく、素直で、前向き、そして心優しい自慢のスタッフです。人間関係のストレスは一切ありませんので安心です。

# MESSAGE メッセージ



院長 葛山 賢司 (かつらやま けんじ)

新たな就職先へ飛び出す先生方は今期待と不安でいっぱいだと思います。「どの勤務先がいいんだろう？自分の技術は果たして通用するんだろうか？」ご安心ください。私達は先生方の不安を「確かな自信」に変えるお手伝いをいたします。これからの歯科医師に必要なことは「精密な治療技術」と「コミュニケーション能力」そしてより良い医院を創るための「創造性」です。チャレンジ精神、豊かなアイデア力、そして抜群のチームワークに満ち溢れた当院ならその全ての確かな基礎を身につけることが可能です。さあ、一緒に学び、成長しましょう！かつらやま歯科医院は、勤務医の皆様方の不安を「自信」に変えて、先生方の「夢」の実現をサポートする医院です。



# 医院理念・経営方針

## 医院理念

私達の本当の仕事は  
ここにいらした方の 健康で 笑顔の美しい生活を  
サポートし続けることです  
そのために私達は、常にベストのサービスを提供し  
新たな価値を創造し  
世界を変えていきます

## 経営方針

私たちは 社員の幸せを通して  
社会に貢献できるように 社員の幸せを第一に考える  
経営を行います  
その志ある社員が ここにいらした方の幸せの実現を  
第一に考え 一歩先を見て行動することで  
社会に貢献できる歯科医院を目指します

かつらやま歯科医院は、スタッフの幸せを第一に考える経営を行います。スタッフが日々仕事への「やりがい」を感じ、この医院での仕事を「天職」と感じてもらうことそれが私たちの願いです。

# 診療内容の特長

## 設備を活かす最先端の治療技術

### 歯周病治療



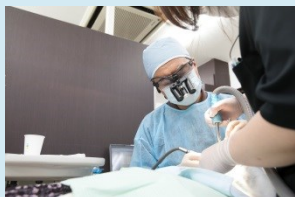
院長は歯周病認定医の資格を取得しています。歯周治療を得意とする院長が、歯石除去、除菌、外科処置まで多彩に行い、健康な歯を作ります。

### 根管治療



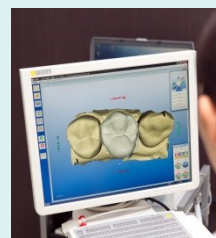
マイクロスコープを使用して、根管の汚れを取り除く治療を行っています。再治療を防ぐことにより、歯の寿命を伸ばします。

### インプラント治療



博士号取得の院長が、安心・安全にこだわりぬいた治療を行っています。成功率、生存率ともに圧倒的な強さを誇っています。

### 審美歯科治療



歯を守る、歯の美しさを保つ、そのための上質な治療が当院の審美歯科です。セレックを活用し、メタルフリー治療も行っています。

### むし歯治療



出来る限り削らない、歯の神経を取らない治療を目指しています。特殊な薬剤を使用して、抜髄を出来る限り減らします。

### レーザー治療



レーザー治療の成功のために水にもこだわっています。光と水にこだわり、今までの常識を打ち破り、侵襲の少ない、新たな治療を行います。

# 診療内容の特長

## できる限り削らない

歯は削ると痛みも出やすく、歯の寿命も短くなります。必要な箇所を最小限に削る治療を目指します。

## できる限り歯の神経を取らない

歯の神経を取ることによって、その歯は脆く、歯の根が割れやすくなり、最悪抜歯になります。歯の神経を守る治療を行います。

## マイクロスコープ使用の精密根管治療

根の治療を繰り返すと歯の寿命は短くなります。再発を防ぎ、歯を長持ちさせる精密な治療を行います。

## 全身に影響を及ぼす口腔感染症の早期回復と予防

口腔内の病気は全身の病気の引き金になります。口腔内の病気を予防して全身の健康維持に貢献します。

## 新時代の口腔ケア

ご自宅での口腔ケアが歯を守るために重要です。簡単でかつ効果の高い最新口腔ケアをお教えします。

デンタルドック  
・精密検査  
・口内環境検査

オーダーメイドの  
全顎治療プラン  
予防プラン  
の提案

精密全顎治療  
精密予防歯科

当院の治療の流れはとてもシンプルです。初診の患者さん全てに歯科総合精密検査（デンタルドック）を受けていただき、その結果を元に全顎治療プラン、予防プランを提案し、その後精密全顎治療、予防歯科へと進んでいただきます。当院は自費率が50%以上と高いのは、自費全顎治療、自費予防歯科を選ばれる方が多いからです。

# 教育システム

キーワードは「コンサルティング能力」  
「確かな診断力」「マネジメント能力」  
未来の医院運営に必要な3つのスキルが学べます



## コンサルティング能力

かつらやま歯科医院では、患者さんへの詳しく丁寧な説明を行っています。全顎の治療計画を患者さんへ説明するのは歯科医師、歯科衛生士です。説明時間は30分～1時間に及びます。十分な説明をすることで自費治療を選ぶ方を増やすことができます。



## 確かな診断力

かつらやま歯科医院では全顎の治療計画を作成しているのので、確実な診断力に基づいた全顎治療計画作成方法を学ぶことができます。CT完備の当院でCTを診断に利用することもできます。



## マネジメント能力

医院運営はチーム運営です。スタッフ全員で経営セミナーに参加し、全員でより良い医院づくりを行っているかつらやま歯科医院では、チーム作りや医院マネジメントの実際を体感することができます。

# 教育システム

まずは歯科医師としての人間力を高める、その上に技術がある、そしてグッドドクターへ！

入社3  
か月  
目

1年目

2年目

3年目

4年目

4年目  
以降

テクニカル  
スキル

専門性を高める

コンセプ  
チュアル  
スキル

問題解決能力を高める

ヒューマ  
ンスキル

人間力を高める

グ  
ッ  
ド  
ド  
ク  
タ  
ー  
へ

当院で勤務される先生方には「グッドドクター」を目指していただきたいと願っています。「グッドドクター」とは、患者さんからのスタッフからも信頼されるドクターです。私達は技術だけが優れていても「グッドドクター」にはなれないと考えています。

「人間性の向上なくして技術の向上なし」当院では「技術力を高める」ことと同時に「人間力を高める」「問題解決能力を高める」ことを教育の目的としています。患者さんからもスタッフからも信頼される「人間力」、医院で起きる様々な問題を解決する「問題解決能力」これを育て、磨いていくことをぜひ当院で一緒に学んでください。

そうすることで先生はどこで勤務しても、開業しても成功する「グッドドクター」に成長できると信じています。

# 年間教育プログラム

年間教育プログラムがしっかりしている当院なら  
基礎からアドバンスまで無理なく自己の技術を確立

毎月の教材と練習用模型を使用、年間トータルカリキュラムが組み立てられているので、安心して、無理なく自己の技術の基礎固めをすることができます。  
基礎が終了したら、アドバンスの歯周病、歯周外科、インプラントコースへ進むことができます。

## 年間教育カリキュラム

(ベーシック、アドバンス)

1年目 歯冠修復・歯内療法

2年目 歯周病

3年目 義歯・歯周外科、インプラント



シンプルマネキンⅢ 基本セット  
マネキンの本体です。



剥離ボックスフルカバーSPMⅢ  
口腔操作を認識しやすいように頬粘膜を想定したカバーです。



ヘッドレストマウント SPMⅢ  
マネキンに直接用チェアに取り付けられたためのマウントユニットです。

様々な場面で使えるシンプルマネキンⅢ

今回お申込みいただいたシンプルマネキンⅢは、コース終了後に口腔内の練習はもちろんのこと、シミュレーションでの集合研修など様々な場面でご利用いただけます。



Curriculum カリキュラム	
1回目 窩洞形成	2級・3級・4級・5
2回目 CR修復	2級・3級・4級・5
3回目 保険インレー窩洞形成 アンレー形成	保険診療を想定 ンレー形成を行
4回目 自費インレー窩洞形成 アンレー形成	自費診療を想定 ミックアンレーな
5回目 支台歯形成	レジン前装冠や ないます。
6回目 保険支台歯形成	保険診療を想定 ウンの形成から
7回目 自費支台歯形成	自費診療を想定 らTEI製作まで

Curriculum カリキュラム		Agenda 議題
1回目 写真撮影(ベーシック)	口腔内写真のベーシックな撮影方法を	
2回目 スクレーピングルートプレニ ングの基本	プロービングやスクレーピングの基本的な ます。	
3回目 スクレーピングルートプレニ ング歯周ポケット探検の基 本	口腔内を想定したスクレーピングやルート を行います。	
4回目 暫間固定の基本	接着性レジン固定やスプリントを行な います。	
5回目 結合の基本	単純結合や連結結合、マットレス結合な ります。	
6回目 オープンフラップキュレ タージュの基本	オープンフラップキュレクターの基本的な ります。	
7回目	歯肉の管理の基本的な方法を学びま	

Curriculum カリキュラム	Agenda 議題	Method 実習スタイル
1回目 結合の基本	単純結合や連結結合、マットレス結合などさまざまな結合を行います。	手に持って実習
2回目 埋没歯の基本	半冠歯や近心傾斜歯、水平埋伏歯の抜歯を行います。	手に持って実習
3回目 分蓋抜歯 埋伏歯抜歯の基本	水平埋伏歯や傾斜歯の抜歯を行います。	診療用チェアに取り付けて実習 (マネキン使用)
4回目 骨隆起の除去	臼歯部や口蓋部にある骨隆起の除去を行います。	診療用チェアに取り付けて実習 (マネキン使用)
5回目 歯根端切除術の基本	前歯部や臼歯部の歯根端切除術を行います。	診療用チェアに取り付けて実習 (マネキン使用)
6回目 義歯の印象 咬合床の作製	総義歯を想定し、複製印象から咬合床の製作までを行います。	診療用チェアに取り付けて実習 (マネキン使用)
7回目 義歯の修理	部分床義歯を想定し、増量やクラスプの交換を行います。	診療用チェアに取り付けて実習 (マネキン使用)

# 自分ならではの専門性を究める

アドバンス治療



プラズマレーザー  
「ストリーク」は  
高出力レーザーで  
その熱エネルギー  
により虫歯治療や  
歯周病治療  
歯の強化が可能！  
最新レーザー治療  
の研修を行います

★研修の流れ  
2年目以降レーザーセミナー  
参加  
↓  
院内にて卵を使用しての反復  
練習  
↓  
実際の治療で使用

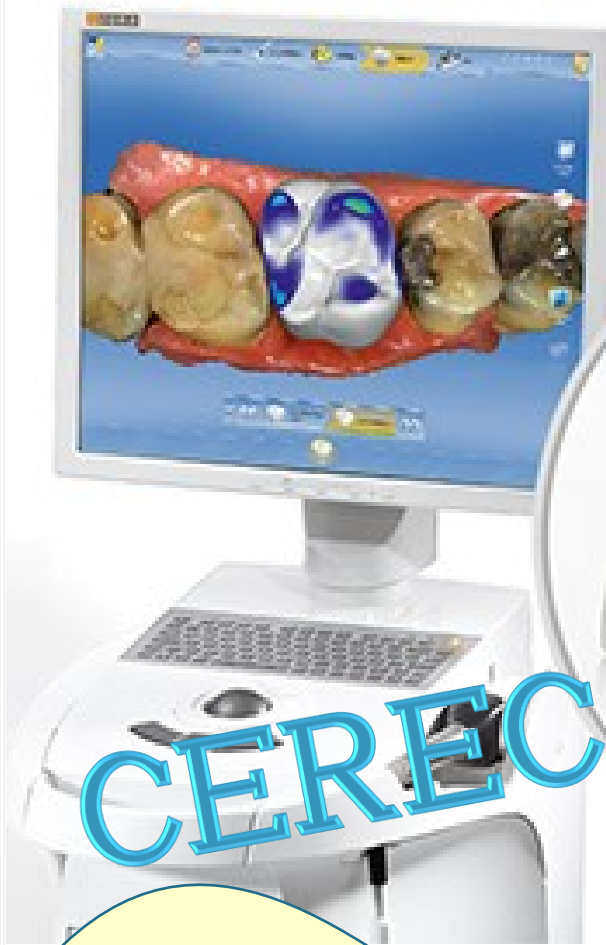


オペのアシスタントから  
実際の模型への  
インプラント埋入まで  
インプラント博士号取得の  
院長ならではの  
実践に即した研修が可能



# 自分ならではの専門性を究める

## アドバンス治療



# CEREC

時代は  
「デジタルデンティストリー」  
それを実現するのが  
セレックです。

患者の治療と同じように  
模型でワンデートリートメント  
を行い、セレック治療を  
研修します

★研修の流れ

2年目以降シロナセミナー参加

↓  
院内研修にてDR,DTより設計、ミリングの反復練習

↓  
実際の治療にて使用



最大21倍の世界を見れば  
世界観が変わる！

マイクロスコープを使用した  
根管治療の実績ありの院長が  
マネキンを使用して密着指導

★研修の流れ

2年目以降院長がマイクロスコープの基礎指導

↓  
秋山セミナー、石井セミナーにてマイクロスコープ、  
根管治療基礎習得

↓  
実際の治療にて使用



# MICROSCOPE



# 目指せ、精密治療！

## 拡大鏡使用



拡大鏡使用で  
院長のアシスタント  
これからの時代に必要な  
拡大鏡に慣れる  
ことができます



拡大鏡使用で  
実技  
院長による  
診療指導

# 充実した研修制度

知識カアップ



マイクロスコープ  
レーザー  
セレック  
などの最新設備にひかれて  
研修先に選びましたが  
一番の魅力は  
院長直接指導の教育  
カリキュラムでした！

第1部



医院オリジナル  
マニュアルで  
知識カアップ！

# 万全のサポート体制

テクニカルプログラム以外にも下記のプログラムで研修医の学びをサポートしています。以下のプログラムに関しては希望があればいつでも参加できます。

## ドクターミーティング



・めまぐるしく変化する歯科業界においては、どんな優れた資質を持っていても、それを磨き続ける環境がなければ、成長し続けることはできません。当院では歯科の最新情報や動向をいち早く学べるよう歯科メーカーの担当者を招いたセミナーや、院内のドクターの情報共有、症例発表を行うドクターミーティングを毎月2回院内にて開催しています。診療効率アップについての話し合いや定期的に歯科雑誌を購読して学びを深めています。

## 外部・院内セミナーサポート制度



・「もっと自分を磨きたい！」当院ではそんなドクターを精一杯バックアップするために外部セミナー参加、資格取得のための支援制度があります。これはセミナー参加や資格取得にかかる費用を医院が全額または一部負担するという制度です。またインプラントの実習などは、医院で材料を準備して院長が直接院内で指導します。当院の推奨セミナーは院長自ら出席し、臨床に役立つものばかりです。

## ランチミーティング



・毎週1回、院長とお昼を食べながらランチミーティングを行っています。主にテクニカルスキルアップのためのDVDを見ながら昼食をとっていますが、日々診療していると、診療以外にも患者さんへの対応や院内の人間関係など、研修医の方でも悩みを抱えることがあるかもしれません。ランチミーティングは、そのような悩みを相談できる場でもあります。研修医の先生のメンタルヘルスのサポートも行い、万全の態勢で研修できるようバックアップします。

# 万全のサポート体制

「何のセミナーに行けばいいの？」がなくなる！

## セミナー資格支援～推奨セミナー一覧表（例）～

### DR ランクアップ推奨セミナー表

ランク	内容	
C クルー	自己啓発 経営	経営塾新人スタッフ育成セミナー
	スキル	セレクト導入コース 形成実習コース 自費CR実習コース 歯周病講義コース ポイックホームケアアドバイザー
B クルー	自己啓発 経営	経営塾ベーシックコース
	スキル	歯周外科実習コース 総義歯講義コース ストリークベーシックコース ストリークアドバンスコース
A クルー	あり方	経営塾アドバンスコース
	スキル	インプラント実習コース 根管治療 石井宏講義コース 根管治療 石井宏実習コース マイクロスコープ秋山ベーシックコース

キャンセル待ちの一流講師のセミナーばかり！  
効率よく知識・技術を学ぶことができます  
また経営も学ぶことができます

その他規定）

※講演コースは、半分補助。

※こちらから指定の実習コースは、半分補助、指定以外の実習コースは全額自己負担。

※交通費は、往復上限1万円まで。宿泊は、1泊1万円まで支給。できるだけ費用を抑えること。

※昼食は、1000円支給。セミナーで昼食付きの場合は支給しない。

# 先輩が語るKATSURAYAMA



卒業生/歯科医師  
山本 信之

略歴)

平成 22年 3月

東京歯科大学歯学部卒業

平成 22年 4月

東京歯科大学臨床研修医

平成 23年 4月

かつらやま歯科医院へ入社

平成 26年 4月

かつらやま歯科医院副院長就任

平成 27年 4月

臨床応用顕微鏡歯科学会入会

平成 30年 5月

北海道室蘭市「山本歯科」

開業のため退職

平成 30年 10月

北海道室蘭市にて

「山本歯科」開院

院長に勧められたセミナーでの  
マイクロスコープとの出会いが  
僕の運命を変えました

研修終了後、約8つの医院に見学に行き、最終的にかつらやま歯科医院へ就職を決めました。理由は、形成などの治療技術が精密であること、落ち着いた院内とスタッフに活気があることです。院長は多くの学会に所属し、セミナーに参加しています。どのように学んでいけばいいのかは院長がマンツーマンで教えてくれました。院長に勧められたセミナーでマイクロスコープと出会い、そのことが自分の将来にとって大きな財産となりました。開業して後の医院づくりもマイクロスコープを中心に進めています。かつらやま歯科医院は技術・経営など様々な学びを深められる医院です。

# 先輩が語るKATSURAYAMA



勤務医/歯科医師  
今中 ひろみ

略歴)

平成 4年 3月

東京歯科大学歯学部卒業

平成 4年 4月

東京歯科大学口腔外科第二講座  
特別研究生入学

平成 5年 3月

同大学同講座特別研究生終了

その後他院にて勤務

平成20年 9月

当院へ入社、現在に至る

平成30年 6月

シロナセレックセミナー参加

平成30年 9月

レーザーセミナー参加

母としての立場を理解してくれる  
院長のもと

仕事と家庭をバランス良く

治療技術も高めることができます

2人目の子供がもう少しで3歳になるころに、以前お世話になっていた知り合いの先生のご紹介で、かつらやま歯科医院に勤務することになりました。正直、子供がまだ小さいことや通勤時間のこともあり、働くことは消極的に考えていましたが、院長の人柄と、私の母としての立場を尊重してくれるところがとても嬉しくて、勤務することになりました。院長の治療はとても丁寧で勉強になることが多く、またチームワークも素晴らしいので、一緒に10年以上頑張っています。

# 先輩が語るKATSURAYAMA



勤務医/歯科医師  
二村 友規

略歴)

平成 23年 3月

日本歯科大学歯学部卒業

平成 23年 4月

日本歯科大学臨床研修医

平成 24年 4月

研修医先にて勤務

平成 30年 4月

当院へ入社、現在に至る

平成30年 6月

シロナセレックセミナー参加

平成30年 9月

レーザーセミナー参加

令和3年 5月

千葉市にて

「ふたむら歯科医院」開院

マイクロスコープ、レーザー  
開業医でこれだけの設備が  
揃った医院は他にはない！で  
転職、開業に向けて準備中です

研修終了後、約6年間他院で勤務していました。将来は開業を考えていたので、開業場所、そして自分の今後の治療方針を考えた際に、別の歯科医院へ転職することを決めました。かつらやま歯科医院の存在を知った時に、「開業医でこれだけの設備が揃っているところは他にはない」と思いました。また見学に行った際に歯科衛生士も拡大鏡をつけて予防を行っている姿がとても輝いて見えました。「転職するならここしかない！」と即決し、現在も院長のもと色々なことを学びながら充実して勤務を行うことができます。

# 当院紹介～最高水準の施設、夢への第一歩はここから 始まります。

## 最新設備、充実した空間、技術を習得できる環境です

### かつらやま歯科医院

開業 ★2008年3月1日

場所 ★千葉県千葉市緑区あすみが丘2-16-7

院長 ★歯学博士 葛山 賢司

スタッフ★歯科医師4名、歯科衛生士7名、歯科  
技工士1名、歯科助手1名、保育士兼  
事務長1名

医院理念★私たちの本当の仕事は、ここにいらした  
方の健康で笑顔の美しい生活をサポ  
ートし続けることです。そのために私たち  
はベストのサービスを提供し、新たな価  
値を創造し、世界を変えていきます。



### 医院外観

土気駅南口の閑静な住宅街に位置して  
います。医院のイメージカラーの黄色  
が温かい印象です。



### 医院のスタッフ

どの歯科医院もチームワークをととも  
大切にしています。明るく元気なスタ  
ッフが医院を支えます。



### 受付

明るい笑顔、元気な挨拶、  
そして患者さんのお名前  
を呼んでお迎えします。  
患者さんが何でも相談で  
きる受付を目指します。



### 予防グッズ

たくさんのセルフケアグッ  
ズを販売しています。





# 当院紹介～最高水準の施設、夢への第一歩はここから 始まります。



## 待合室

ホテルのロビーを思わせるシックな待合室です。掲示物や雑誌コーナーで歯について学ぶことができます。



## トイレ

歯磨き用のコップも置いてあり、治療前に歯磨きをすることができます。いつもキレイと評判のトイレです。



## 診療室

大きめのパテーションで仕切られ、プライバシーが確保されています。チェアはソファのようなすわり心地です。



歯科衛生士をはじめ、全ての職種が予防の大切さを伝えています。



## カウンセリングルーム

歯科医師が患者さんに治療計画を説明する時などに使用します。沢山の書籍が置いてあるので、歯科医師が勉強することもできます。



## 予防専用個室

歯科衛生士の活躍の場です。完全個室になのでリラックスしてクリーニングが受けられます。

# 楽しい院内イベント

仕事もプライベートも  
とっても仲良し！



# 求人情報

募集科目	歯科一般、審美歯科、予防歯科、インプラント
応募資格	歯科医師
求人数	2名
勤務時間	平日： 8時30分～18時30分 土曜： 8時30分～17時30分 休憩時間：13時30分～14時30分
給与など	新卒 36万円（内訳：基本給30万・その他6万円） （試用期間中は35万円） 経験者 45万円～70万円（経験に応ず） 年収600万～1000万円 昇給： 人事評価表と医業数字に応じて昇給 賞与： 初年度：5万円×2か月分 2年度以降：基本給×2か月分 退職金制度：無 歩合給： 固定給のため歩合給無し
休日	日、祝日、医院指定曜日（祝日の振替無し）
休暇	年末年始、夏季それぞれ 6日、年間休日123日
採用予定日	随時
加入保険	歯科医師国保、雇用保険、労災保険
学会出席	可能（補助あり）
交通費	全額支給(但し、上限あり)

\* 採用専門サイト

\* You tubeにて教育動画配信中

\* Instagram



# 医院情報

設立年月日	平成8年3月
院長名、出身大学	葛山賢司 奥羽大学歯学部(平成3年卒業)
ユニット数	6台(2台は予防専用チェア)
レセコン	デンターフェイス
土地建物	1戸建て
院内ラボ	無・但し歯科技工士は在籍
診療時間	9時～12時、15時～17時30分(土 16時30分)
スタッフ人数	Dr2名、DH8名、DA1名、DT1名、保育士3名、事務長1名
医院設備	CT、セレック、マイクロスコープ、拡大鏡、ピエゾサージェリー、YAG ストリークレーザー、DACインターナショナル、治療水連続除菌システム(エピオスエコシステム)その他多数、託児サービス有(スタッフ利用可)
交通機関	JR外房線   土気駅より、徒歩5分

問い合わせ先 事務長 葛山 祐子

お問い合わせ番号：043-295-3748

当医院ホームページも是非ご覧ください

<http://www.katsurayama-shikaiin.com>

医院見学のみも大歓迎です

当院までの詳しいアクセスはHPの「アクセス」に載っています。土気駅南口から徒歩かバスでもお越しになれます。お待ちしております♪

